



*Inserimento facile di costi e ricavi con RADIX contabilità analitica*

## CONTABILITÀ ANALITICA (INTERFACCIA)

**radix**

### COSTI E RICAVI

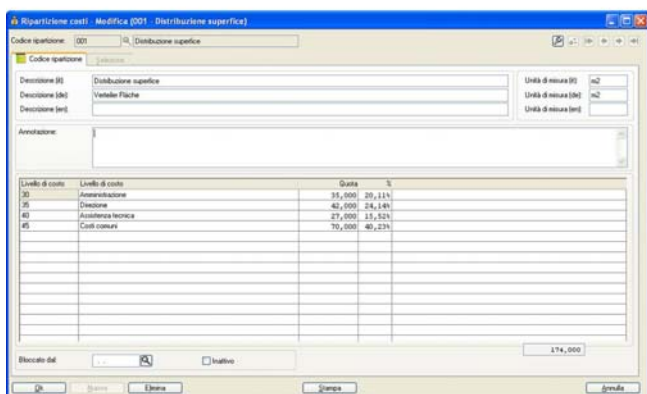
Con questo modulo si possono inserire i costi e ricavi per livello di costo, tipo di costo (opzionale) ed i centri speciali. I conti ed i livelli di costo possono essere collegati direttamente o attraverso una chiave di ripartizione ed inseriti semplicemente nella registrazione. I dati inseriti possono essere stampati in liste formato tabellare o come bilancio. E' integrata la funzione di esportazione dati in Excel o per 'Professional Planner' e CNT.

### LIVELLI DI COSTO

La gestione dei livelli di costo in Radix contabilità analitica è molto flessibile e facilmente adattabile alle esigenze dei clienti. I livelli di costo possono essere raggruppati in totali livelli di costo per poter fare delle macroanalisi sui dati. Un livello di costo può essere un centro di costo, un centro di profitto oppure un centro di ricavo.

### FUNZIONI

- Costi e ricavi
- Livelli di costo
  - Totale livelli
- Chiavi di ripartizione
- Collegamento conti chiavi di ripartizione
- Registrosioni manuali
- Liste statistiche



Ripartizione costi

### CONTABILITÀ FINANZIARIA

La registrazione della contabilità analitica viene elaborata nella videata giornale del programma di inserimento contabilità. Il programma di inserimento viene attivato automaticamente per i conti della gestione contabilità analitica dopo aver inserito l'importo della riga.

### CHIAVI DI RIPARTIZIONE

Per facilitare la gestione della contabilità analitica si possono costruire delle chiavi di ripartizione diverse. Le tipologie possono essere differenti: per esempio la metratura degli uffici occupati dai vari reparti per calcolare le spese di affitto, riscaldamento, energia ecc.

### COLLEGAMENTO CONTI CHIAVI DI RIPARTIZIONE

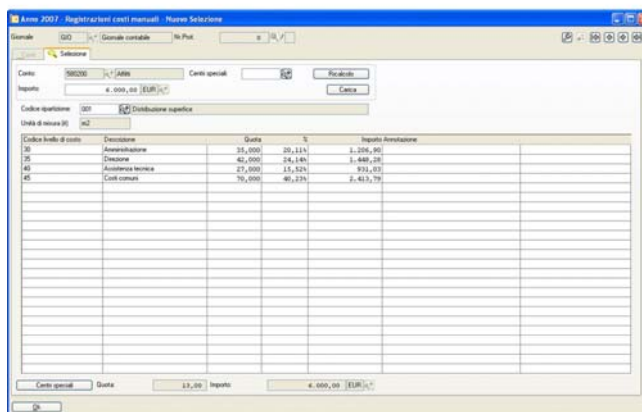
La contabilità analitica di Radix offre la possibilità di collegare a determinati conti delle chiavi di ripartizione per velocizzare ed automatizzare le registrazioni.

### REGISTRAZIONI MANUALI

Esiste un programma che permette l'inserimento registrazioni di sola contabilità analitica. Queste registrazioni non sono collegate alla contabilità finanziaria e quindi si possono gestire liberamente.

### LISTE STATISTICHE

Il modulo offre delle liste di controllo dettagliate e sintetiche, e dei riepiloghi tipo bilancio che si possono sempre esportare.



Registrazioni costi manuali