



Fatturazione semplice ed efficiente con RADIX fatturazione

## FATTURAZIONE

### CREAZIONE DOCUMENTI

Con il modulo fatturazione si possono creare documenti di trasporto e fatture (eventualmente da ordini clienti o packing list) con diverse numerazioni.

### DUPLICAZIONE DOCUMENTI

Una funzione che aiuta a velocizzare il lavoro quotidiano è la possibilità di duplicare documenti esistenti modificando solo alcuni dati.

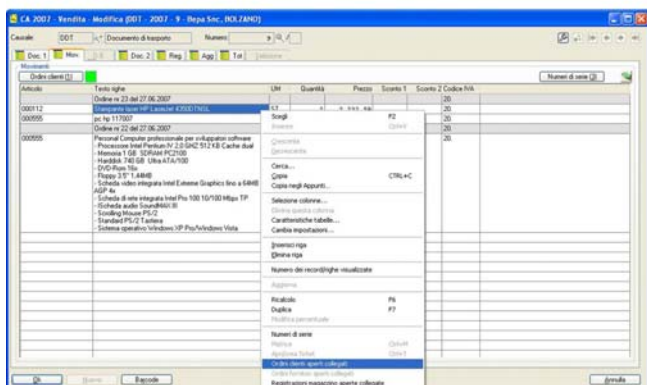
### PARAMETRI FATTURAZIONE

La creazione della fatturazione da documenti di trasporto, può essere fatta utilizzando molti parametri come scelta manuale dei documenti da fatturare, importo minimo o massimo per la selezione documenti, periodo di fatturazione dei clienti e molti altri ancora.

**radix**

### FUNZIONI

- Creazione documenti
- Duplicazione documenti
- Navigazione documenti
- Elaborazioni grafiche
  - Informazioni
  - Liste statistiche



Navigazione documenti

### NAVIGAZIONE DOCUMENTI

Nella videata movimenti fatturazione, posizionandosi su una riga, si può avere subito il collegamento con il documento che ha generato la fattura.

### LISTE STATISTICHE

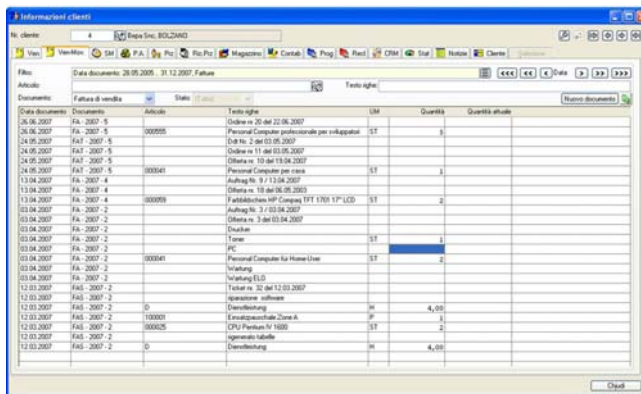
Nel modulo fatturazione di Radix sono presenti diverse statistiche ordinate e raggruppate secondo i fabbisogni del cliente, con confronto con gli anni precedenti ed elaborazione grafica.

### INFORMAZIONI

Tutti i documenti di fatturazione sono sempre presenti nei due programmi di informazioni veloci infoclienti ed infoarticoli. Qui si possono consultare o anche elaborare le informazioni dei documenti stessi. Nell'infoclienti videata movimenti vendite si hanno a disposizione le singole righe delle vendite. Si possono selezionare e creare direttamente un nuovo documento.

### ELABORAZIONE FATTURA

Dopo aver creato le fatture queste possono essere stampate in modo tradizionale e successivamente inviate al cliente oppure si può utilizzare il modulo invio elettronico. Questo modulo permette contemporaneamente l'invio via e-mail della fattura al cliente in formato PDF ed una stampa in formato cartaceo da archiviare.



Info movimenti documenti